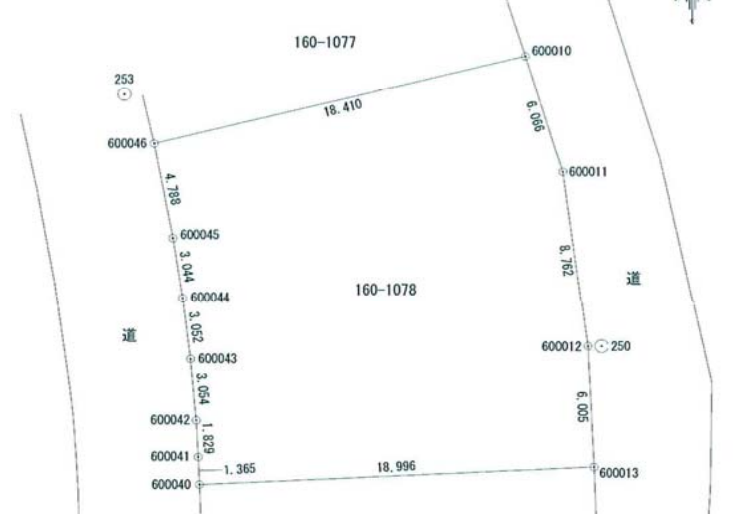


青森市新城平岡

108坪

地形図



物件種目	売地	
価格	2,500,000 円	
所在地	青森市大字新城字平岡160番1078	
交通	市営バス 緑ヶ丘団地バス停 徒歩約 11分 (約 860m)	
土地積	359.21 m ²	108.66 坪
私道	—	
面積	1階	2階
	延床	
構造		
築年月	年 月	
土地権利	所有権	
地目	宅地	
区域区分	都市計画区域 (市街化区域)	
用途地域	第一種低層住居専用地域	
建ぺい率	50 %	容積率 80 %
その他	22条区域	
その他	設備	上水道引込無し・浄化槽
	道路	東側 約5m 市道、西側 約5.5m 市道
	現況	更地
引渡	相談	
通学区	新城中央小	新城中
取引態様	仲介 (手数料 129,600 円)	
備考	●坪単価 約 2.3 万円	
	●擁壁工事等の費用を売主で50万円補助致します。	
	●急傾斜地の為、下水道利用不可	
	●切土状土地で東西の接道と高低差有り	

※図面と現況が相違する場合は現況を優先とします。※販売資料については説明不足の場合がございますがご不明な点はお気軽にご質問ください。※ご契約前には宅地建物取引士より業法35条に基づき物件の説明をします。

◆(社)青森県宅建物取引業協会会員 ◆(社)青森県宅建物取引業保証協会会員 ◆宅建免許・青森県知事(4)2901号 ◆建設業許可(般27)第6264号 ◆建築士事務所登録青森県知事第2174号



(株)肥後産業

不動産部

TEL 0172
36-5566

取引態様	一般
手数料	分かれ
広告	可
担当	山本



弘前市和徳町6-9

<http://www.higo-industry.jp>

FAX 0172-36-6141