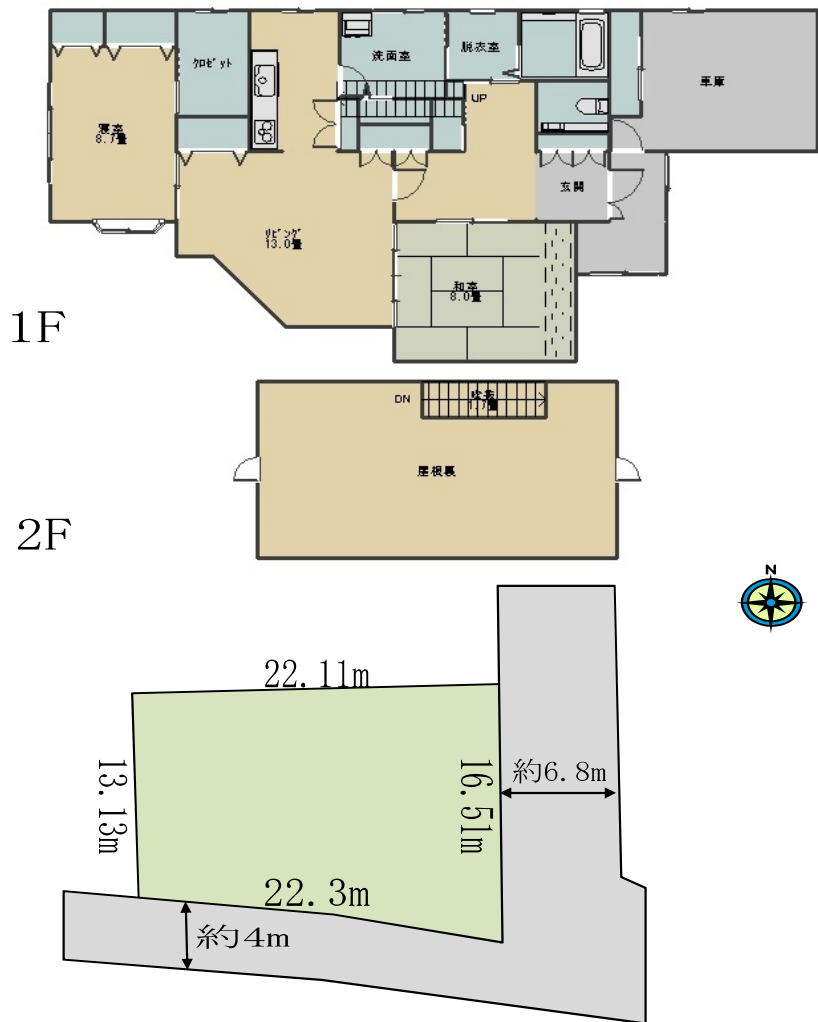


平川市猿賀南田



物件種目	中古住宅	
価格	17,000,000 円	
所在	平川市猿賀南田64-7	
交通	盛美園前バス停 徒歩 約6分 (約480m)	
土地積	322.72 m ²	97.62 坪
土地私道		
建面積	1階 129.52 m ² 2階 41.40 m ²	
延床	170.92 m ²	51.70 坪
構造	木造亜鉛メッキ鋼板葺2階建	
物築年月日	平成13年9月1日	
法令上	土地権利	所有権
の	地目	宅地
制限	区域区分	都市計画区域(市街化区域)
	用途地域	第二種中高層住居専用地域
	建ぺい率	60%
	容積率	200%
	その他	青森県景観計画・第二みなみの地区計画
設備	公共上下水道・LPG	
道路	東約6.8m 南約4m 公道	
現況	居住中	
引渡	約3ヶ月後	
通学区	金田小	尾上中
取引態様	仲介 (手数料 615,600 円)	
備考	●温泉権付(売買価格に含まれています) ●内覧要事前予約(土曜日の内覧不可)	

※図面と現況が相違する場合は現況を優先とします。※販売資料については説明不足の場合がございますが、ご不明な点はお気軽にご質問ください。※ご契約前には宅地建物取引士により宅地建物取引業法35条に基づき物件の重要事項説明をいたします。

◆(社)青森県宅地建物取引業協会会員 ◆(社)青森県宅地建物取引業保証協会会員 ◆宅建免許・青森県知事(4)2901号 ◆建設業許可(般28)第6264号 ◆建築士事務所登録青森県知事第2174号



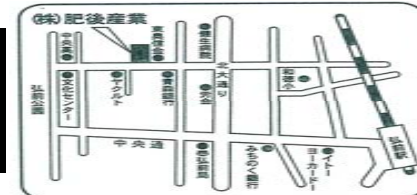
(株)肥後産業

不動産部

TEL 0172

36-5566

取引態様	一般
手数料	分かれ
広告	相談
担当	今



弘前市和徳町6-9

<http://www.higo-industry.jp>

FAX 0172-36-6141